

# Product installation manual

## Attentions

1. Before you install and repair the light, please read the the installation manual carefully and Properly preserved the manual for future use. For your safety and light quality, please ask professionals to install the light.
2. The power supply can not exceed the specified range (Rated Voltage AC220v~50HZ). Using at a voltage higher than the rated voltage for a long time may cause the lamp to overheat and cause damage.
3. Before you use the light, please check if the cable and plug are intact and ensure the local voltage matches the rated voltage.
4. Please cut off the power first before installation.
5. Do not install the light above high temperature objects, or install them above stoves, gas cooker and exhaust tanks to avoid damage to the light.
6. Do not operate the light in parallel with the dimmer to avoid malfunction.
7. If the light is not turned on after the power is turned on, please confirm whether the light is in good condition and whether it is in bad contact.
8. Please clean up and check the lamps regularly. Cut off the power supply first when cleaning and wipe the surface with soft dry cloth. It can't be wiped with acid and alkaline chemical solvents , otherwise it will cause serious damage to the surface of the light.

## Usage and Installation

1. After purchase: Please strictly install the light according to the installation manual.
2. During use: If the end of the tube grows red or black or there is black shadow in the tube and the light blink constantly, please replace the tube in time.
3. Notice: Do not turn on and off the light frequently.

## Repairing and Maintenance

1. When cleaning the light, do not turn the light body to prevent screws from loosening and cause safety accidents.
2. Check the firmness of the connecting parts. Tight up the screw if the screw comes loose and replace it immediately if there is a danger of falling off.
3. Please cut off the power supply when cleaning. It's better to wipe the lamps with dry cloth. Non metal lights can be wiped with dry cloth; Pay attention to avoid moisture and rusting.

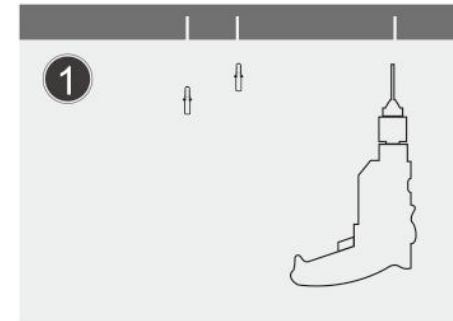
## Special warning

Pendant light and ceiling lamp:When installing a lamp with a weight of more than 5 kilograms, you must check carefully and test them by four times the weight of the lamps after fixing the mounting board and screws. After the test is passed, then the light can be installed in order to avoid safety problems.

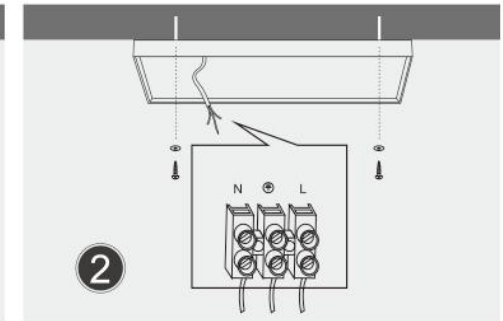
If your ceiling is not a concrete slab, but a wooden ceiling, please ensure that the load capacity of the wooden ceiling can bear the weight of the whole light. Wooden ceilings under wet condition will lose their bearing capacity and there is safety risk. ( The load bearing capacity of the solid wood ceiling has little change ). When the load capacity of wooden ceiling is not enough, it is recommended to install the expansion screws in the way of direct force on the cement plate. Installation master can used auxiliary rib accessories such as: iron chain, wire, wire rope, iron pipe type which can meet the requirement of bearing load. Power test is required before installation. Only after the test is passed, the light can be installed to the ceiling.

## Installation Steps

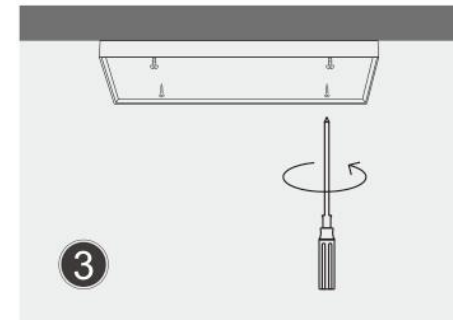
Note: LED is an electrostatic sensitive light source. We should pay attention to avoid touching the LED light source with hands or foreign objects, so as not to damage the LED light source.



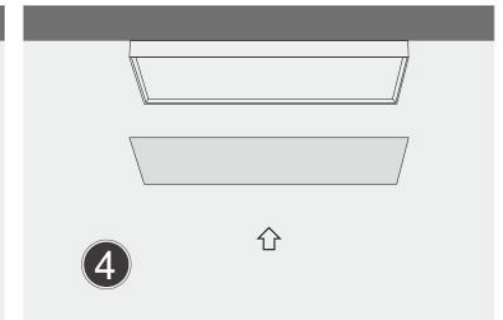
1. Use the ceiling plate to punch holes in the cement ceiling, then knock the anchor nuts into the ceiling hole. ( As shown in the picture )



2. (a) Connect the testing switch to 220V power source to test if the light works normal. If the light works normal, then connect the power cable on the ceiling to the terminal block (the position of the original testing switch), and tighten the screws clockwise to ensure effective connection of the power cable. When you are connecting the power cable, please pay attention to the distinction between neutral line and live line. ( As shown in the picture )  
(b) Screw the self tapping screw through the countersunk holes of the ceiling plate to the anchor nuts and fix the ceiling plate. ( As shown in the picture )



3. Move the batholith to the position of the screw holes and tighten the screws. ( As shown in the picture )



4. Confirm if the batholith is fixed without loosening, and fasten the PC cap to the batholith and then you install the light. ( As shown in the picture )

# Produkt Installation Anweisungen

## Aufmerksamkeiten

Bevor Sie das Licht installieren und reparieren, lesen Sie bitte die Installationsanleitung sorgfältig durch und bewahren Sie das Handbuch für zukünftige Verwendung richtig auf. Für Ihre Sicherheit und Lichtqualität, fragen Sie bitte Fachmann, um das Licht zu installieren.

Die Stromversorgung darf den angegebenen Bereich nicht überschreiten (Nennspannung AC220V ~ 50HZ). Bei längerer Verwendung einer höheren Spannung als der Nennspannung kann die Lampe überhitzen und Schäden verursachen.

3. Bevor Sie das Licht verwenden, überprüfen Sie bitte, ob das Kabel und der Stecker intakt sind und stellen Sie sicher, dass die lokale Spannung der Nennspannung entspricht.

4. Bitte schalten Sie die Stromversorgung vor der Installation aus.

5. Installieren Sie das Licht nicht über Hochtemperaturgegenstände oder installieren Sie es über Öfen, Gaskocher und Auspufftanks, um Schäden am Licht zu vermeiden.

6. Betreiben Sie das Licht nicht parallel zum Dimmer, um Fehlfunktionen zu vermeiden.

7. Wenn das Licht nach dem Einschalten nicht eingeschaltet wird, überprüfen Sie bitte, ob das Licht in gutem Zustand ist und ob es in schlechtem Kontakt ist.

8. Bitte säubern und überprüfen Sie die Lampen regelmäßig. Schließen Sie die Stromversorgung zuerst beim Reinigen und wischen Sie die Oberfläche mit einem weichen, trockenen Tuch. Es kann nicht mit sauren und alkalischen chemischen Lösungsmitteln abgewischt werden, sonst wird es zu schweren Schäden an der Oberfläche führen. Von dem Licht.

## Verwendung und Installation

1. Nach dem Kauf: Bitte installieren Sie das Licht ausschließlich gemäß der Installationsanleitung.

2. Während des Gebrauchs: Wenn das Ende der Röhre rot oder schwarz wird oder ein schwarzer Schatten in der Röhre ist und das Licht ständig blinkt, tauschen Sie die Röhre rechtzeitig aus.

3. Hinweis: Schalten Sie das Licht nicht häufig ein und aus.

## Reparatur und Wartung

1. Wenn Sie das Licht reinigen, drehen Sie den Leuchtenkörper nicht, um zu verhindern, dass Schrauben verloren gehen und Sicherheitsunfälle verursachen.

2. Überprüfen Sie die Festigkeit der Verbindungsteile. Schrauben Sie die Schraube fest, wenn sich die Schraube löst, und ersetzen Sie sie sofort, wenn beim Herunterfallen Gefahr besteht.

3. Bitte schneiden Sie die Stromversorgung während der Reinigung ab. Es ist besser, die Lampen mit einem trockenen Tuch abzuwischen. Nicht metallische Lichter können mit trockenem Tuch abgewischt werden; Achten Sie darauf, Feuchtigkeit und Rostbildung zu vermeiden.

## Spezielle Warnung

Pendelleuchte und Deckenleuchte:

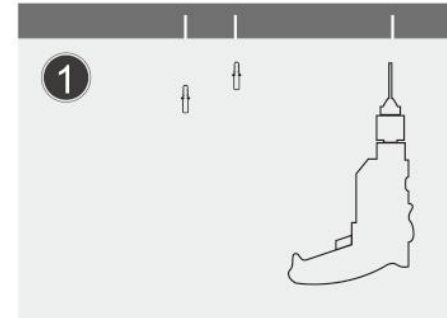
Wenn Sie eine Lampe mit einem Gewicht von mehr als 5 kg installieren, müssen Sie diese sorgfältig prüfen und nach dem Befestigen der Montageplatte und der Schrauben mit dem vierfachen Gewicht der Lampen prüfen. Nachdem der Test bestanden wurde, kann das Licht installiert werden, um Sicherheitsprobleme zu vermeiden.

Wenn Ihre Decke keine Betonplatte, sondern eine Holzdecke ist, achten Sie bitte darauf, dass die Tragfähigkeit der Holzdecke das Gewicht der gesamten Leuchte tragen kann. Holzdecken unter feuchten Bedingungen verlieren ihre Tragfähigkeit und es besteht

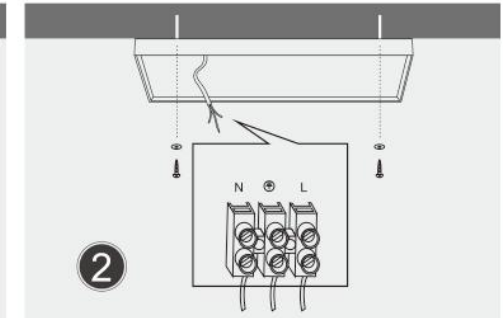
Sicherheitsrisiko. (Die Tragfähigkeit der Massivholzdecke hat wenig Veränderung). Wenn die Tragfähigkeit der Holzdecke nicht ausreicht, wird empfohlen, die Dehnschrauben direkt auf die Zementplatte zu montieren. Installation Master kann zusätzliche Rippe Zubehör wie verwendet werden: Eisenkette, Draht, Drahtseil, Eisenrohr-Typ, die die Anforderung der Lagerbelastung erfüllen können. Der Stromversorgungstest ist vor der Installation erforderlich. Erst nachdem der Test bestanden wurde, kann das Licht an der Decke installiert werden.

## Installation

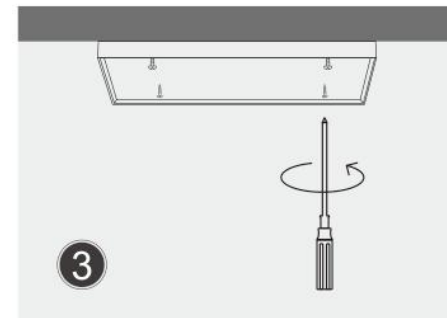
Hinweis: LED ist eine elektrostatisch empfindliche Lichtquelle. Wir sollten darauf achten, die LED-Lichtquelle nicht mit den Händen oder Fremdkörpern zu berühren, um die LED-Lichtquelle nicht zu beschädigen.



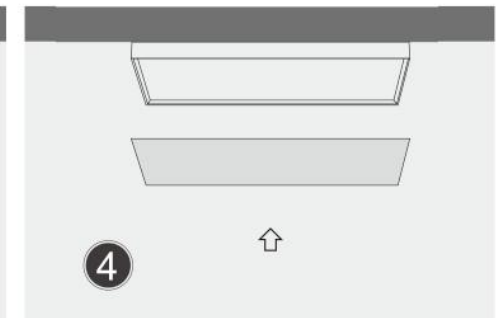
1. Verwenden Sie die Deckenplatte, um L-Öcher in die Zementdecke zu stanzen, und dann die Ankermuttern in das Deckenloch. (Wie im Bild gezeigt)



2. (a) Schließen Sie den Testschalter an die 220-V-Stromquelle an, um zu testen, ob das Licht normal funktioniert. Wenn das Licht normal funktioniert, schließen Sie das Stromkabel an der Decke an den Klemmenblock an (die Position des Originalprüfschalters), und ziehen Sie die Schrauben im Uhrzeigersinn fest, um eine wirksame Verbindung des Stromkabels zu gewährleisten. Achten Sie beim Anschließen des Netzkabels auf die Unterscheidung zwischen Neutralleitung und Netzleitung. (Wie im Bild gezeigt) (b) Schrauben Sie die Blechschraube durch die versenkten Löcher der Deckenplatte an die Ankermuttern und befestigen Sie die Deckenplatte. (Wie im Bild gezeigt)



3. Bewegen Sie den Batholith in die Position der Schraubenlöcher und ziehen Sie die Schrauben fest. (Wie im Bild gezeigt)



4. Bestätigen Sie, ob der Batholith ohne Lösen befestigt ist, und befestigen Sie die PC-Kappe am Batholith und dann installieren Sie das Licht. (Wie im Bild gezeigt)